



社会福祉法人滴々会

のんのしゃ

音野舎だより

令和3年5月

78

花見ドライブ

デイサービスでは三月下旬から特攻平和会館周辺に花見ドライブへ出掛けました。

当日は風が少し冷たく「花冷えだね」「きれいだね」と桜の木を見上げながら話をされていました。

花見に行きご利用者同士の交流も図れており、桜もご利用者の笑顔も満



開の素敵な写真が撮れました。なかなか外出できない中で「桜を見てよかった」「行けてよかった」など皆様から喜びの声が聞けました。



神社ドライブ



新型コロナウイルスの影響で初詣も行けなかった為、豊玉姫神社へ初詣を兼ねてドライブに行きました。

車内より外観を眺め「ありがとう、ありがとう」と喜びの声もあがりました。

神社では職員と一緒に階段を上り、皆様参拝して今年の安全と健康を祈願しました。



大福作り



「いちご大福」を作りました。各個人のテーブルの上にラップをのせ、その上に食材をセットし両手で持ち、いちごを包み込むようにし大福を作りました。

節分行事



二月二日節分行事を行いました。昨年からの新型コロナウイルスにより自粛ムードがとられています。この時ばかりは、ご利用者も元気いっぱい鬼をめがけて思いっきり豆を投げていました。

しかし今年の鬼は元気があり、なかなか手ごわく、豆が当たりません。皆様必死で投げていましたが、最後は一緒に記念撮影をしてあったかムードとなりました。今年も元気に過ごしたいです。



ご利用者の中には、

作る前からいちごを食べたり、大福を丸めるのに集中しすぎて食べることを忘れていたりとおハプニングが続出でした。

ご利用者同士で声をかけ合い大福作りをする場面もあり、いつもと違ったコミュニケーションも図ることが出来ました。



ひな祭り



今年もひな人形を飾り、華やかな雰囲気の中、思い出話を語ったり、着物や羽織ついで記念写真を撮り、春の訪れを楽しみました。



茶話会



新型コロナウイルスの感染拡大の影響により、いつもと違った一年間ではありましたが、多機能ホームでは規模を縮小してかき氷大会や敬老会、野菜植え、ドライブ等を実施し季節を感じて頂きました。年度末には毎年開催している恒例の茶話会を開催しました。

初めに今年度を振り返っていただく意味で、世の中の出来事や施設の行事、楽しかったレクリエーション等について、それぞれ思い話していただきました。会の最後には職員が手作りした「思い出のアルバム」の贈呈を行いました。自分のアルバムを受け取ると、嬉しそうな表情で見入っておられました。一年間ご利用ありがとうございました。

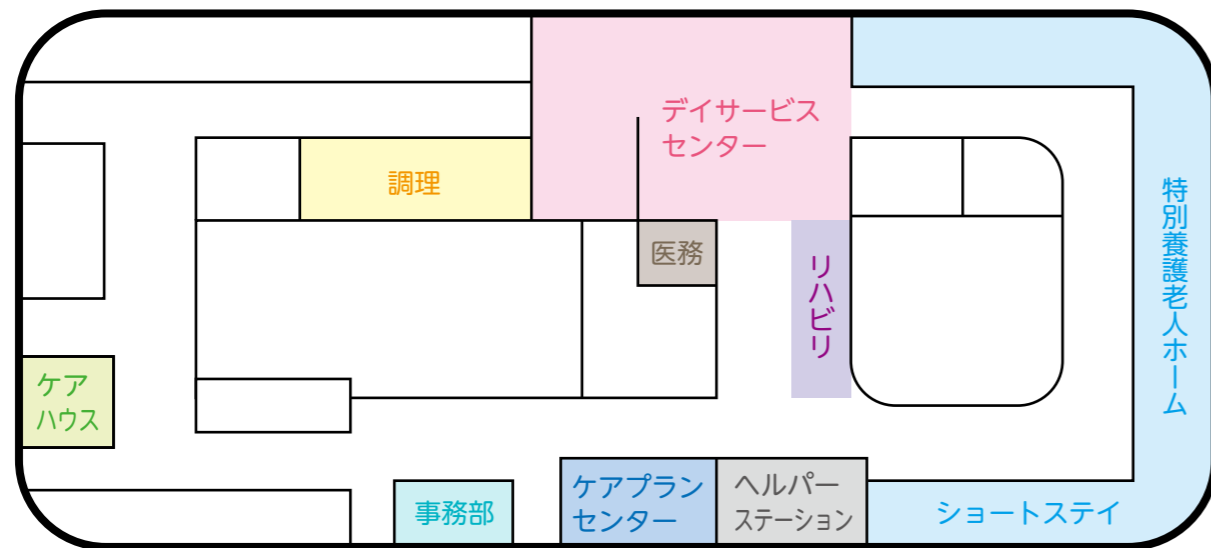
また楽しい思い出をたくさん作っていきましょう。



事業所紹介

小規模多機能ホーム

グループホームⅠ・Ⅱ



事業部

こんにちは。事務所の岩下です！私の部署『事務部』の紹介をします。事務部は、山内施設長・浮辺副施設長・古藤事務長・鶴園事務次長、そして事務員4名で日々頑張っています。20代から70代まで、幅広い年齢層のスタッフがおり、人事、経理関係や物品管理、窓口対応など、施設

運営の中核を担う仕事をしています。手数料なしで、職員のお弁当注文も承っております。(笑)

窓口は、来客者が一番初めに立ち寄る場所なので、常に笑顔を決やさず、心のこもった接遇を心掛けております。面会や、御用のある方はお気軽にお声がけ下さい。以上、事務部の紹介でした♪

今後共、滴々会を宜しくお願い致します。

花まつり



今年の花まつりは各事業所で行いました。例年は特別養護老人ホームの食堂にて合同で行っていますが、三密を避ける為にマスクを着用しながらいつもと違った雰囲気での花まつりとなりました。皆様、お釈迦様の像に甘露の雨を表現した甘茶をかけ、お釈迦様の誕生日をお祝いしました。来年は全員で集まり花まつりをし、お釈迦様の誕生日をお祝いできるといいです。



小規模多機能ホーム

訪問・通い・泊まりのサービスにて「自宅で暮らしたい」という思いに寄り添いサービスを行っております。明るく、元気はつらつの職員がお待ちしております。



デイサービスセンター

音野舎の基本理念「真心のサービス」をモットーにご利用者の笑顔が絶えない雰囲気作りを大切にしています。「ここに来て良かった」と思えるサービスが提供できるように職員一同頑張っています。



ケアハウス

私達ケアハウススタッフは皆様が笑顔で過ごせるように日々ご利用者ファーストで頑張っています。



グループホーム

「明るい、温かい心、笑顔」をモットーにご利用者やご家族の関わりの中でお互いが気軽に話し合えるような関係作りを心掛けています。また、「今出来る事」が維持され認知症の進行が急激に進まないような声掛け、対応を行っていきます。



ヘルパーステーション

掃除・料理・入浴介助・買い物等のお手伝いをさせて頂いております。ご利用者との会話も楽しみに訪問させて頂いております。お困りごとがありましたらお気軽に御相談ください。



特別養護老人ホーム・ショートステイ

「明るく爽やかな処遇、サービスの提供」の運営方針に基づきご利用者一人一人のニーズに応えられるように努めています。職員同士言葉を掛け合い、明るく活気のある雰囲気作りを努めて行きたいと思っております。



ケアプランセンター

ご利用者の方々が住み慣れた地域で安心して生活ができるよう介護サービス利用の相談に応じたり、サービスを利用する為の計画書を作成しています。日々変化していく情勢の中で適切に対応出来るよう努めております。介護でお困りの際はいつでもお気軽にご相談ください。



調理

私たち調理職員は安心・安全な食事の提供の為に日々衛生管理に努めています。また、色彩・季節感・栄養面にも配慮しております。ご利用者に食を通して心も体も満足して頂けるよう職員一同努力していきます。



医務

昨年新メンバーも加わりベテランパワーとフレッシュパワー、6名のスタッフとなりました。入居者様の安心と元気を心掛けながら嘱託医と連携を取り介護職員と共に頑張ります。



リハビリ

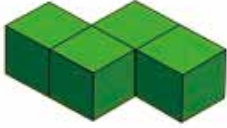
作業療法では歩く・立つ・座る・食事を摂る、お風呂に入る・考える等の人間が行う動作・思考等を全て作業と捉えます。その作業に障害等が起これば、それらに対して様々な手段を用いて治療を行う療法が作業療法です。理学療法は物理療法や運動療法等を用いて治療を行います。今後ご利用者の機能維持・改善に取り組んでいきます。



☆積み木数え☆

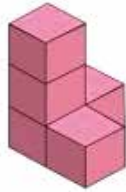
●積み木の数は何個あるでしょうか？

①



個

②



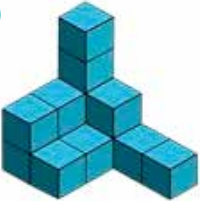
個

③



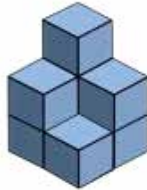
個

④



個

⑤



個

⑥



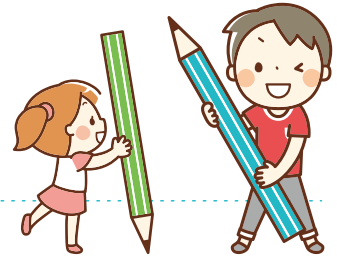
個

●ランダムに並べられている文字を意味のある言葉に並び替えよう！
ヒントを参考にしてください！

例：(れ ん く さ も ら)

さ く ら

れ も ん



①：(と れ め た ま と じ し す)

--	--	--

--	--	--

--	--	--

②：(い で さ ご ま た る ご ち ゆ)

--	--	--

--	--	--	--	--

--	--

答えは2ページの下へ

発行

社会福祉法人 滴々会
 高齢者総合福祉施設 音野舎(のんのしゃ)
 〒897-0302
 鹿児島県南九州市知覧町郡2072番地2
 TEL 0993(58)7171 FAX 0993(83)4771
 URL <http://www.nonnosya.com/>
 E-mail info@nonnosya.com

編集後記

菜の花が咲き誇り、満開の桜に癒され、季節を感じながらまた新しい年度を迎えることが出来ました。今年度は皆様との交流が出来ることを期待しながら、たくさんの笑顔を見られたらと思っております。